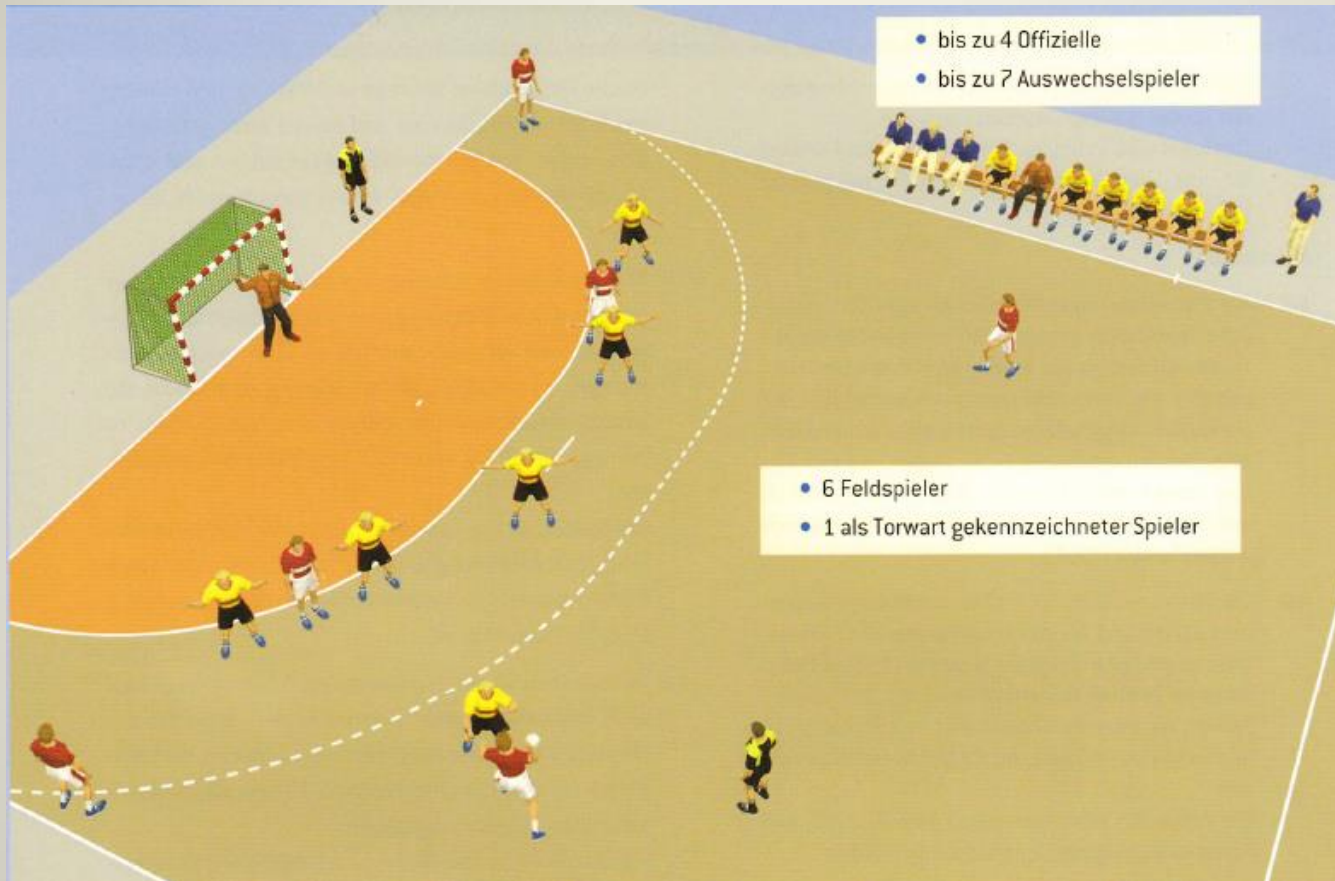


Grundausbildung für Schiedsrichter



Die Mannschaft



Die Mannschaft

- **Eine Mannschaft besteht aus bis zu 14 Spielern**
 - Auf der Spielfläche dürfen gleichzeitig max. 7 Spieler sein
 - Die übrigen Spieler sind Auswechselspieler
 - Ein Spieler muss auf der Spielfläche als Torwart gekennzeichnet sein
- **Max. 4 Mannschaftsoffizielle (davon 1 MV)**
- **Alle im Spielprotokoll eingetragen**
- **Kein Austausch eingetragener Personen nach Beginn**



Die Mannschaft

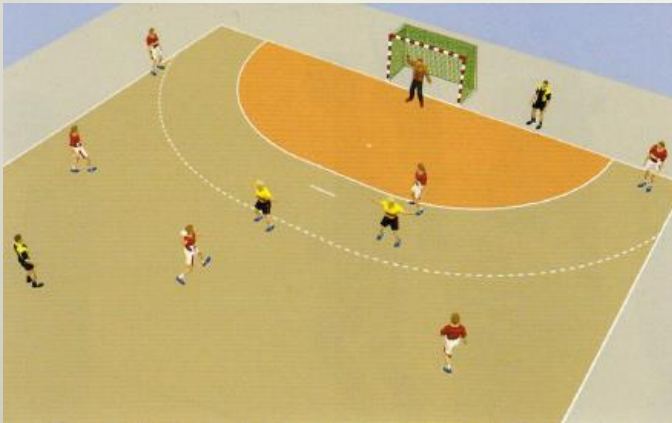
- **Zum Spielbeginn müssen mindestens 5 Spieler einer Mannschaft anwesend sein**
 - Während des Spieles kann die Anzahl durch Verletzungen, Hinausstellungen, Disqualifikationen u. ä. sinken
- **Im Jugendbereich ein volljähriger Betreuer**

Warum?



Die Mannschaft

- **Wann muss ein Spiel abgebrochen werden?**
 - Ein Spiel kann bei bestimmten äußeren Umständen, wie etwa Stromausfall/Zuschauerausschreitungen abgebrochen werden.
 - Bei dem Absinken der Anzahl der Spieler einer Mannschaft unter 5 (= 4 Feldspieler, 1 Torwart) liegt ein Abbruch im Ermessen der Schiedsrichter.
 - **Aber!** Die Schiedsrichter haben zunächst alle Maßnahmen auszuschöpfen, das Spiel fortzusetzen.
 - Auch bei 6 gegen 2 (+Torwarte) kann durchaus noch gespielt werden.



- Selbst 1 Feldspieler und 1 Torwart können für eine kurze Zeit noch zusammen spielen, sofern sie in Ballbesitz gelangen, da der Torwart im Feld mitspielen darf und so eine Abspielmöglichkeit besteht.



Teilnahmeberechtigung

- **Bei Spielbeginn anwesend und**
- **Im Spielprotokoll eingetragen**
 - Der Mannschaftsverantwortliche ist dafür verantwortlich, dass nur teilnahmeberechtigte Spieler die Spielfläche betreten.
 - Andernfalls ist er wegen unsportlichem Verhalten zu bestrafen
- **Kein Spielausweis?**
 - Eintrag im Spielprotokoll mit Name, Verein, Geburtsdatum und Unterschrift des Spielers
- **Vor Spielbeginn nicht disqualifiziert**



Teilnahmeberechtigung

- **Zu spät kommender Spieler:**
 - Anmeldung durch Mannschaftsverantwortlichen beim Sekretär unter Angabe der Trikotnummer und Vorlage der Spielerlaubnis (Spielerpass) oder Alternativeintrag
 - Danach erfolgt Eintrag durch Sekretär und Erteilung der Teilnahmeberechtigung
 - Mitteilung an die Schiedsrichter bei der nächsten Spielunterbrechung



Teilnahmeberechtigung

- **Nicht im Spielprotokoll eingetragen und betritt Spielfeld?**



haftbar



Der Mannschaftsverantwortliche

Alle Konsequenzen?



Spielerwechsel

- **Regelgerechtes Wechseln:**
 - **Auszuwechselnder Spieler verlässt das Spielfeld im Bereich der eigenen Auswechsellinie**
 - **Einzuwechselnder teilnahmeberechtigter Spieler betritt die Spielfläche über die eigene Auswechsellinie**
- **Was passiert bei einem Wechselfehler?**
 - **Sofortige Spielunterbrechung durch Zeitnehmer**
 - **Zeitnehmer hält die Uhr sofort an**
 - **Unterbrechung selbst bei einer klaren Torgelegenheit der nicht fehlbaren Mannschaft**
 - **Hinausstellung des fehlbaren Spielers**
 - **Konsequenz: Seine Mannschaft spielt 2 Minuten mit einem Spieler weniger**
 - **Was ist wenn Zeitnehmer „schläft“?**



Spielerwechsel - Beispiele



**Der einwechselnde Spieler
betritt das Spielfeld zu früh!**



Spielerwechsel - Beispiele



Der einwechselnde Spieler betritt das Spielfeld zu früh! Auch wenn er danach wieder in den Auswechselraum zurück läuft!



Spielerwechsel - Beispiele



Der auswechselnde Spieler verlässt das Spielfeld außerhalb der eigenen Auswechsellinie



Spielerwechsel - Beispiele



Der auswechselnde Spieler betritt das Spielfeld über die gegnerische Auswechsellinie



Spielerwechsel - Beispiele

- Verlassen des Spielfeldes ohne Wechselabsicht

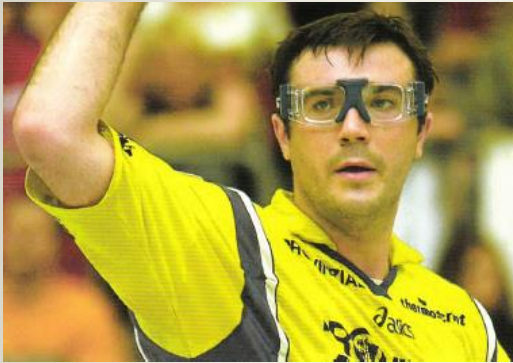


Kein Wechselfehler – der Torwart verlässt das Spielfeld nur kurz, um etwas zu trinken.

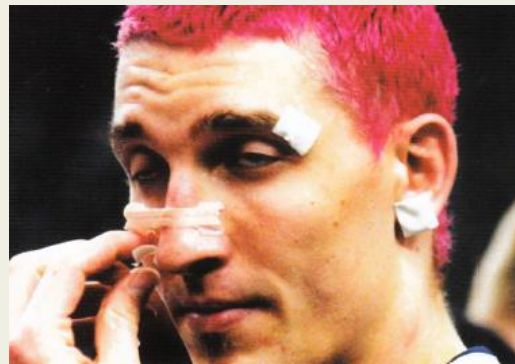


Ausstattung / Ausrüstung

- Zusammenfassung: Was ist erlaubt?



Sportbrille mit Halteband



Abgeklebtes Piercing



Schweiß- bzw. Stirnbänder und Kopftücher aus elastischem Material



Ausstattung / Ausrüstung

- Zusammenfassung: Was ist verboten?



Nasenschutz oder
Gesichtsmaske



Halsketten, Armbänder, Armbanduhren, Ringe, Ohrringe



Sichtbares Piercing



Spielkleidung

- **4 – Farben – Regelung**
- **Die fünfte Farbe ist den Schiedsrichtern vorbehalten**
- **Ein als Torwart eingesetzter (7.) Feldspieler muss die selbe Farbe wie seine Torwarte tragen, d.h. das sogenannte Leibchen, die Nummer muss dabei erkennbar bleiben**
- **Einheitliche Kleidung aller Feldspieler**
- **Es muss sich um Ziffern von 1 bis 99 handeln**
- **Ziffern wie 08 sind nicht erlaubt**
- **Auf der Trikotrückseite mindestens 20 cm hohe und lesbare Ziffern**
- **Auf der Trikotvorderseite mindestens 10 cm hohe und lesbare Ziffern**
- **Die Ziffern müssen klar erkennbar sein**

